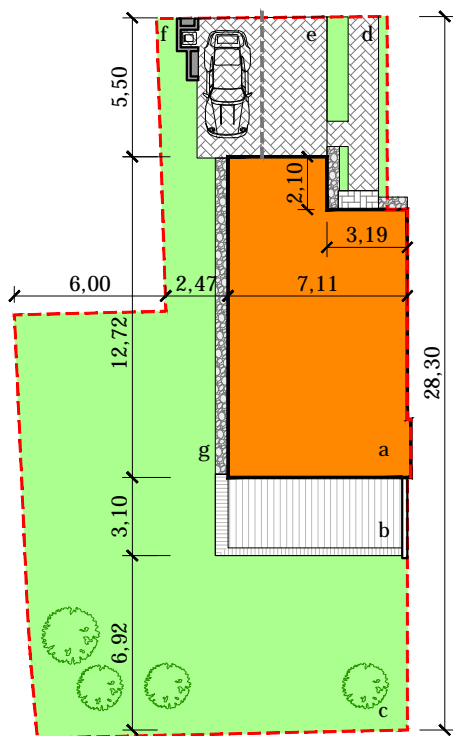
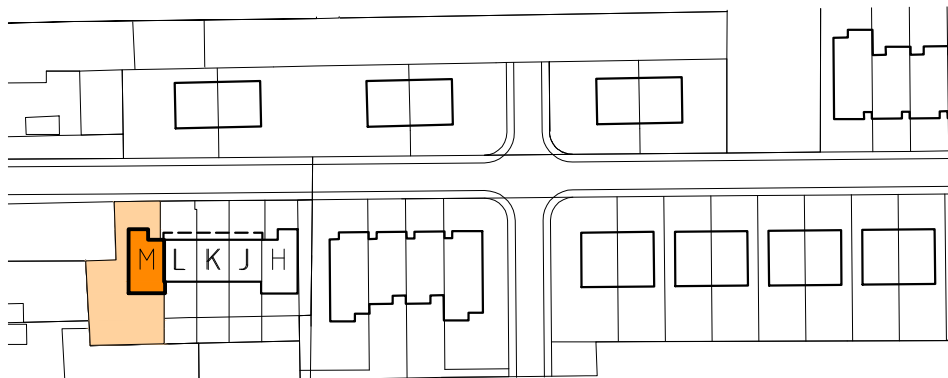


Radový dom M



- a/ rodinný dom
- b/ terasa
- c/ záhrada
- d/ chodník
- e/ parkovacie miesta - zámková dlažba
- f/ merače energií
- g/ okapový štrkový chodník

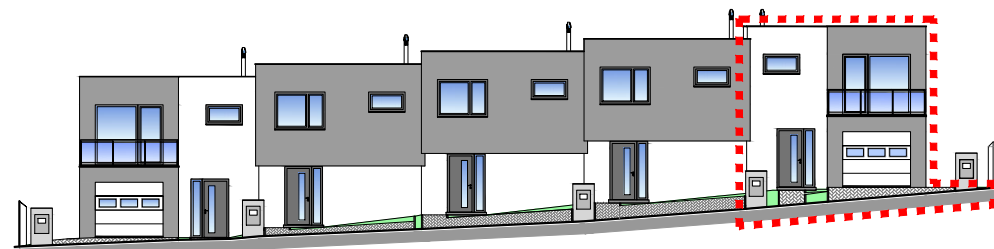
PRÍZEMIE

1.01	Zádverie	7,76 m ²
1.02	WC	1,43 m ²
1.03	Obýv. izba s kuchyňou	39,99 m ²
1.04	Terasa	23,03 m ²
1.05	Garáž	17,64 m ²

POSCHODIE

2.01	Schodisko	5,18 m ²
2.02	Chodba	4,71 m ²
2.03	Izba	13,44 m ²
2.04	Izba	15,46 m ²
2.05	WC	1,58 m ²
2.06	Izba	15,20 m ²
2.07	Kúpeľňa	6,92 m ²
2.08	Balkón	4,70 m ²

Spolu bez terasy a balkóna		129,31 m ²
Spolu		157,04 m ²
Plocha pozemku		355 m ²



pohľad uličný - severovýchodný

